

**INVITATION**

---

**CÉRÉMONIE DE REMISE  
DES PALMES ACADÉMIQUES**

**MARDI 13 JUIN 2017**  
**À PARTIR DE 17H**



La cérémonie commune de remise des insignes dans l'ordre des Palmes académiques aura lieu le mardi 13 juin 2017. Les président-e-s de l'Université de Lille auront l'honneur de remettre leurs insignes aux personnels promus ou élevés dans l'ordre des Palmes académiques et de les remercier pour les services rendus à la communauté universitaire.

Les récipiendaires 2016 sont :

#### **Chevalier**

- Georgette DAL
- Nicole DUPONT
- Michèle GAILLARD
- Christophe HUGOT
- Philippe MATHIEU
- Brigitte MAUROY
- Françoise PENNEQUIN
- Philippe RAVIER
- Guy REUMONT
- Serge ROLET
- François-Olivier SEYS
- Didier VIEAU

#### **Officier**

- Bernard BACH
- Danièle BRONGNIART
- Daniel CAVROIS
- Pierre LOUART
- Patricia MACHU
- Pierre RAVAUX

#### **Commandeur**

- Didier FLAMENT
- Pierre FORMSTECHE
- Dominique LECONTE
- Marie-Claude PARENT
- Jean-François PAUWELS
- Sophie TISON

## PROGRAMME

**17h00** : accueil

**17h30** : cérémonie de remise  
des insignes aux  
récipiendaires

**19h00** : cocktail

**Fabienne Blaise**

Présidente de l'Université de Lille,  
sciences humaines et sociales

**Jean-Christophe Camart**

Président de l'Université de Lille,  
sciences et technologies

**Xavier Vandendriessche**

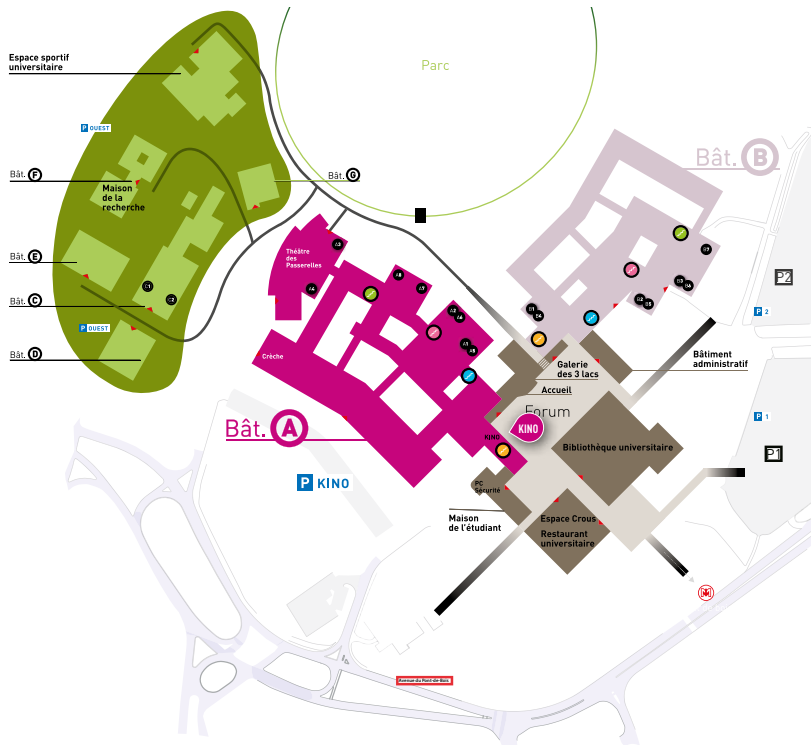
Président de l'Université de Lille,  
droit et santé

ont le plaisir de vous convier à la cérémonie  
qui honorera les personnels de l'Université de Lille,  
nommés, promus ou élevés dans l'ordre des Palmes académiques

**mardi 13 juin à partir de 17h**

*au KINO de l'Université de Lille – sciences humaines et sociales*

Inscriptions sur [www.univ-lille.fr/palmes-academiques](http://www.univ-lille.fr/palmes-academiques)



## KINO

Université de Lille - sciences humaines  
et sociales  
Rue du barreau  
59653 Villeneuve d'Ascq cedex

### En voiture :

Suivre la direction Villeneuve d'Ascq  
Quitter la bretelle à la sortie Pont de Bois.  
Suivre les panneaux « Université Charles-de-Gaulle - Lille 3 »

### En métro :

Ligne 1, station « Pont de Bois »



### Inscriptions sur

[www.univ-lille.fr/palmes-academiques](http://www.univ-lille.fr/palmes-academiques)  
jusqu'au 9 juin 2017

### Contacts :

Cécile Bergeret - chargée de communication  
cecile.bergeret@univ-lille.fr - 03 20 33 77 81