



# RENTRÉE DU LABORATOIRE TVES

## Journée doctorale

Jeudi 22 septembre 2016 de 9h15 - 16h45

9h15 : Accueil

9h45 : Introduction par Philippe DEBOUDT et Christophe GIBOUT, directeur et directeur adjoint du laboratoire TVES

### 10h – 11h15 : RISQUES ET TERRITOIRES

- Nicolas VERLYNDE (2<sup>ème</sup> année) : Le risque d'inondation sur le territoire de la communauté urbaine de Dunkerque : quelle perception présente? Quelles adaptations possibles? Sous la direction d'Hervé FLANQUART et Antoine LE BLANC
- Antoine DUHAMEL (1<sup>ère</sup> année) : Risques côtiers et adaptation au changement climatique dans les communes du littoral du Nord-Pas-de-Calais, vers une méthodologie d'évaluation de l'Adaptive Capacity. Sous la direction de Philippe DEBOUDT
- Nicolas DUPUIS (1<sup>ère</sup> année) : L'acceptabilité sociale de l'hydrogène et son processus de co-construction : quel enjeu pour la transition énergétique dans les territoires ? Sous la direction d'Hervé FLANQUART et Séverine FRERE

### 11h15 – 15h15 : VILLES ET TERRITOIRES

#### 11h15 – 12h15 : session 1, Habiter

- Nicole TABET (2<sup>ème</sup> année) : Le camp palestinien de Bourj El Barajneh: du provisoire au permanent. Sous la direction de Patrick PICOUET et Pauline BOSREDON
- Stephanie ESPEJO ZEBALLOS (1<sup>ère</sup> année) : Habiter les interstices urbains à Lille (France) et Medellin (Colombie). Sous la direction de Marc DUMONT

12h15-14h : Pause (Déjeuner libre)

#### 14h – 15h30 : session 2, Fabrication urbaine

- Camille DUNGLAS (1<sup>ère</sup> année) : Mobilités quotidiennes étudiantes et configurations spatiales de l'Université dans le Nord-Pas-de-Calais. Sous la direction de Philippe MENERAULT
- Sonia LALOYAUX (3<sup>ème</sup> année) : Patrimoine, renouvellement urbain et attractivité de Tourcoing et Verviers, deux villes qui se sont développées grâce à l'industrie textile. Sous la direction de Marie-Madeleine DAMIEN
- Déborah BECKAERT (2<sup>ème</sup> année) : Des espaces zoologiques évolutifs, entre stratégies locales et partenariats internationaux. Des territoires animaliers locaux intégrés à une communauté zoologique mondiale à partir d'exemples des Hauts-de-France. Sous la direction d'Eric GLON

15h30-15h45 : Pause

### 15h45 – 16h15 : ECONOMIE ET DEVELOPPEMENT DURABLE

- Vincent TOULOUMON (1<sup>ère</sup> année) : RSE & PME - quels bénéfices ? - quel tableau de bord ? Sous la direction de Daniel DE WOLF

16h15-16h45 : Débat et conclusion de la journée

Lieu : Salle Pierre Bruyelle, UFR de Géographie et Aménagement, Avenue Paul Langevin,  
Université de Lille, Sciences et Technologies, 59655 Villeneuve d'Ascq

Web : <http://tves.univ-lille1.fr>

Contact : Elsa DELFORT ([elsa.delfort@univ-lille1.fr](mailto:elsa.delfort@univ-lille1.fr))

## RESUMES DES PRESENTATIONS :

### RISQUES ET TERRITOIRES



crédits photo : La digue de Wimereux – Guy Drollet 2009



crédits photo : Nicolas Dupuis

#### Nicolas VERLYNDE :

**Le risque d'inondation sur le territoire de la communauté urbaine de Dunkerque : Quelle perception présente? Quelles adaptations possibles ?** Sous la direction d'Hervé FLANQUART et Antoine LE BLANC.

#### Résumé :

Le territoire de la Communauté urbaine de Dunkerque (CUD) est, comme le montrent plusieurs événements passés, sensible à certains phénomènes naturels accentués par le changement climatique, comme l'inondation. Pourtant, les habitants de ce territoire semblent à la fois peu informés et peu préoccupés par ce sujet. Une enquête est menée dont l'objectif est de mesurer leur perception du risque d'inondation, paraissant volontairement ou involontairement « ignoré ». L'état actuel de la perception interroge sur le fait que la gestion territoriale de ce risque soit adaptée à sa population.

#### Mots clés :

changement climatique ; risque naturel ; inondation ; perception ; adaptation

#### Antoine DUHAMEL

**Risques côtiers et adaptation au changement climatique dans les communes du littoral du Nord-Pas-de-Calais, vers une méthodologie d'évaluation de l'Adaptive Capacity.** Sous la direction de Philippe DEBOUDT.

#### Résumé :

La définition d'une stratégie à long terme pour la gestion des risques côtiers est aujourd'hui une nécessité dans un contexte où ces derniers sont exacerbés par le changement climatique. Evaluer la propension d'une commune à s'adapter selon le choix de la stratégie permettrait dès aujourd'hui de réaliser les meilleurs choix d'aménagement. Considérant le littoral comme un éco-socio-système, cette analyse se base sur de nombreux indicateurs à la fois qualitatifs et quantitatifs se reportant à plusieurs domaines: Hydro-géologique, Socio-Economique, Institutionnel et Sociétal.

**Nicolas DUPUIS**

**L'acceptabilité sociale de l'hydrogène et son processus de co-construction : un enjeu pour la transition énergétique dans les territoires.** Sous la direction d'Hervé FLANQUART et Séverine FRERE.

**Résumé :**

L'objet de cette thèse est de comprendre le processus de construction de l'acceptabilité sociale d'une énergie nouvelle (représentations sociales, origines des réticences, techniques de communication...) pour fournir aux acteurs et populations concernés des outils d'aide à la décision et à l'action publique.

**Mots-clés :**

acceptabilité sociale ; co-construction ; transition énergétique ; territoire ; hydrogène ; aide à la décision ; représentations sociales



crédits photo : N. Vanderstichel

**VILLES ET TERRITOIRES - session 1, Habiter**



crédits photo : Nicole Tabet



crédits photo : Stephanie Espejo Zeballos

**Nicole TABET**

**Le camp palestinien de Bourj El Barajneh : du provisoire au permanent.** Sous la direction de Patrick PICOUET et Pauline BOSREDON.

**Résumé :**

Les discours officiels stigmatisent les camps palestiniens et leurs habitants, « des espaces de dangerosité » et de relégation. Ce travail examine comment cette population, détourne la dynamique de l'exclusion, mettant en place des stratégies transformant cet espace en un lieu ouvert et de mobilité. À travers une lecture spatiale d'un camp à Beyrouth, on cherche à comprendre comment ces espaces, entre intégration et exclusion, sont devenus aujourd'hui des quartiers de la ville.

**Mots-clés :**

camp de réfugiés ; frontière ; exclusion ; intégration urbaine ; urbanisation.

## Stephanie ESPEJO ZEBALLOS

**Habiter les interstices urbains à Lille (France) et Medellín (Colombie).** Sous la direction de Marc DUMONT.

### Résumé :

Les différents aménagements des métropoles ont laissé des espaces auparavant considérés « résiduels » aujourd'hui nommés interstices urbains. Ces espaces, occupé et transformé par la population en marge et aussi les mouvements citoyens, re-active des espaces oubliés par la ville. Ces espaces multiformes nous montrent des nouveaux lieux de vie et la capacité d'adaptation des personnes en précarité à Lille et Medellín.

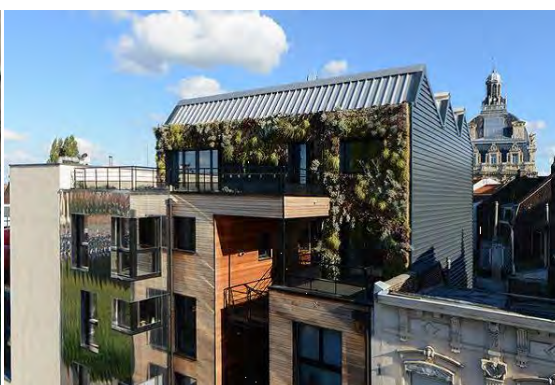
### Mots-clés :

interstice urbain ; habitat spontané ; adaptation ; espace multiforme ; Lille ; Medellín

## VILLES ET TERRITOIRES - session 2, Fabrication urbaine



crédits photo : Sonia Laloyaux



crédits photo : Camille Dunglas

## Camille DUNGLAS

**Mobilités quotidiennes étudiantes et configurations spatiales de l'Université dans le Nord-Pas-de-Calais.** Sous la direction de Philippe MENERAULT.

### Résumé :

La compréhension des inflexions de tendances de mobilité quotidienne observées à partir des années 2000 a mobilisé la sphère scientifique. Certains chercheurs pointent l'influence des jeunes adultes dans ces mutations. A l'heure où en France, les jeunes suivant une formation dans l'enseignement supérieur n'ont jamais été aussi nombreux, il s'agit de s'intéresser de plus près aux mobilités quotidiennes étudiantes et à ses déterminants. L'objet de nos recherches réside dans l'évaluation de l'impact des caractéristiques spatiales et urbaines des établissements universitaires sur l'organisation du schéma de mobilité quotidienne des étudiants de la métropole lilloise.

### Mots-clés :

mobilité quotidienne ; Etudiants ; configuration spatiale ; universités ; métropole lilloise

## Sonia LALOYAUX

**Patrimoine, renouvellement urbain et attractivité de Tourcoing et Verviers, deux villes qui se sont développées grâce à l'industrie textile.** Sous la direction de Marie-Madeleine DAMIEN.

### Résumé :

Étudier le patrimoine, le renouvellement urbain et l'attractivité de Tourcoing et Verviers, revient à s'interroger sur l'histoire de ces villes, leur développement grâce à l'industrie textile, mais aussi l'usage que l'on en fait aujourd'hui. C'est aussi la possibilité de réfléchir aux multiples acteurs, aux politiques menées sur ces territoires, politiques qui ont pour but, entre autre de développer leur attractivité économique, démographique, ...

### Mots-clés :

patrimoine industriel ; renouvellement urbain ; attractivité ; Tourcoing, Vervier

## Déborah BECKAERT

**Des zoos évolutifs, entre stratégies locales privées ou publiques et partenariats internationaux. France et Belgique : l'exemple de territoires voisins à l'épreuve du rapport à l'animal et à la captivité.** Sous la direction d'Eric GLON.

### Résumé :

Les zoos n'ont de cesse de se renouveler dans leurs missions et leurs configurations afin de répondre aux besoins de bien être des animaux captifs mais aussi aux besoins d'exotisme et de divertissement des visiteurs. Par ailleurs, les zoos participent à la stratégie mondiale de la conservation des animaux en voie d'extinction et invitent à s'interroger sur l'enfermement animal.

### Mots-clés :

Zoo ; animal ; exotisme ; captivité



crédits photo : Déborah Beckaert

## ECONOMIE ET DEVELOPPEMENT DURABLE

## Vincent TOULOUMON

**RSE & PME - quels bénéfices ? - quel tableau de bord ?** Sous la direction de Daniel DE WOLF.

### Résumé :

La Responsabilité Sociétale de l'Entreprise (RSE) propose l'intégration des principes du développement durable aux entreprises afin de participer à l'acte citoyen de préservation de nos ressources, et de tendre vers la performance globale. La Grande Entreprise trouve un avantage certain en termes de communication et de légitimité, afin d'asseoir sa position sur son marché. Pour la PME, l'attrait est plus nuancé, car elle est souvent confrontée à des nécessités de court terme et une vive concurrence. La question centrale des bénéfices de mettre en place une politique RSE intégrée se pose. Ces travaux se proposent d'explorer les bénéfices théoriques de la RSE pour une PME.

**Mots-clés :** RSE ; PME